



WANDELNET

Altijd in beweging

PROJECTREFERENTIE
HAAGSE LANDSCHEIDINGSWEG N440

Ecoduct voor fauna en wandelaar tussen landgoederen en duinen

REALISATIEJAAR: <2003 WASSENAAR, ZUID-HOLLAND



De N440 is een ontsluitingsweg ten noorden van Den Haag. De ontsluitingsweg vormt een barrière tussen het groen in de bebouwde kom van Den Haag, de duinen van Den Haag en de landgoederenzone van Wassenaar. Om de barrière te overbruggen is er geïnvesteerd in een ecoduct, dat niet enkel fungeert als een fauna passage, maar ook als een recreatieve overgang voor wandelaars, fietsers en ruiters. Het voorbeeld laat zien hoe een ingreep zoals een oversteek voor meerdere doelgroepen een gezamenlijke oplossing kan bieden.

Duivenvoordse
Veenzijdse polder

Huis ten Bosch

OVERZICHTSKAART LOCATIE VAN HET ECODUCT GELEGEN TUSSEN DE OOSTDUINEN, CENTRUM DEN HAAG EN DE LANDGOEDERENZONE

De situatie

Den Haag is gelegen op oude strandwallen aan de Zuid-Hollandse kust en daardoor zowel landschappelijk als recreatief sterk georiënteerd op de duingebieden. Deze oriëntatie wordt versterkt door de barriere van grote bedrijventerreinen en snelwegen aan de oost- en zuidzijde. Door deze sterke oriëntatie op de kust is het van belang dat de gebiedsontsluitingswegen die tussen Den Haag en de kust liggen een zo klein mogelijke barrière vormen tussen de stad en de omliggende natuur.

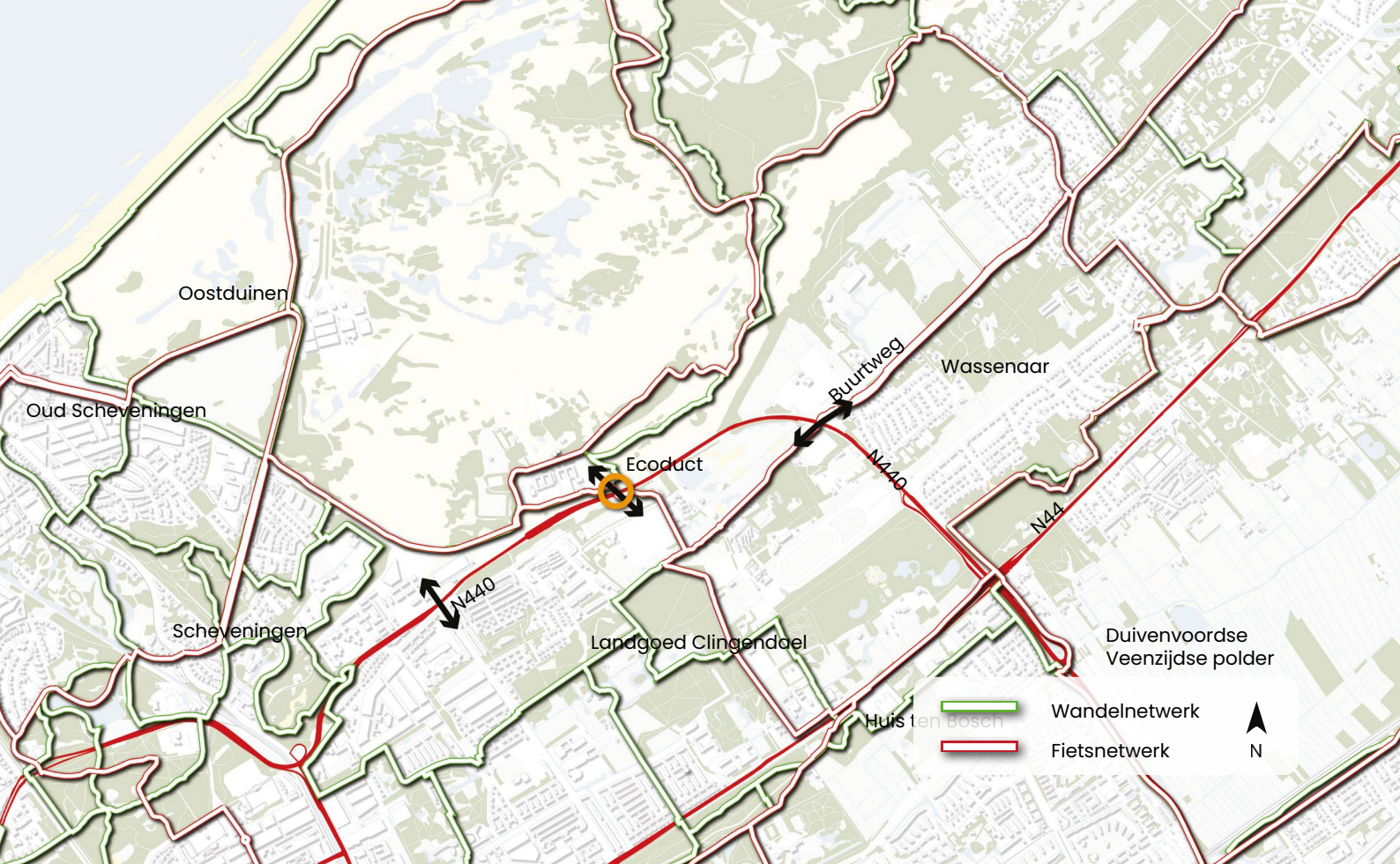
Samen met onder andere Westduinpark en Ockenburgh aan de zuidwestzijde van stad, zijn de Oostduinen deel van het uitloopgebied van Den Haag. De N440 loopt precies over de stad-land verbinding en vormt daardoor een recreatieve barrière. Ook vormt de N440 een barrière voor ruiters tussen de landgoederenzone met zijn vele maneges en het uitloopgebied in de Oostduinen.

Om te voorkomen dat infrastructuur zoals de N440 samen met industriële bebouwing Den Haag opsluit is het van belang dat de N440 voldoende kruisingsmogelijkheden heeft voor

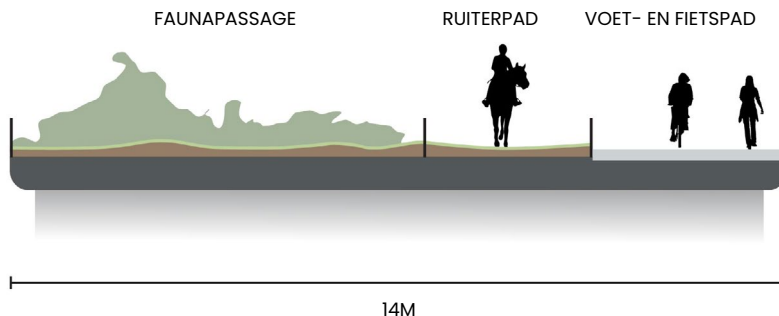
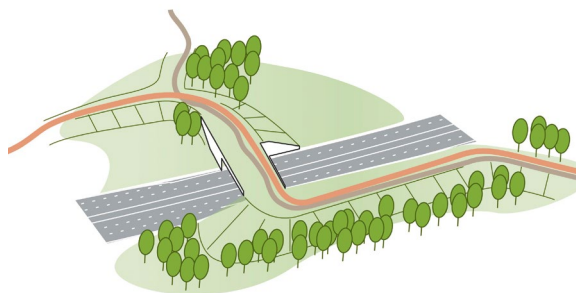
zowel mens als dier. Het ecoduct Landscheidingsweg N440 is een goed voorbeeld van hoe met een enkele overgang meerdere belanghebbenden bediend kunnen worden.



ECODUCT OVER LANDSCHEIDINGSWEG N440 VANUIT HET WESTEN ©2021 CYCLOMEDIA



OVERZICHTSKAART ROUTENETWERKEN IN HET GEBIED RONDOM HET ECODUCT



De verbinding

De N440 is een autoweg met 2x2 rijstroken en 70km/uur als maximumsnelheid. Het aantal op- en afritten en kruisingen in dergelijke wegen wordt vanwege verkeerscapaciteit en doorstroming zo beperkt mogelijk gehouden. In het geval van de Landscheidingsweg is niet alleen het aantal kruisingen in en over de weg beperkt, maar is het aantal voetganger- en fietsvriendelijke kruisingen nog kleiner. In het gebied van dit voorbeeld zijn er daarvan over ca 3,5 km slechts twee: het ecoduct en fietsviaduct de Buurtweg.

Voor de overbrugging van de N440 is ervoor gekozen om meerdere gebruiksfuncties te combineren. Zo is er niet enkel gekeken naar het verbinden van groengebieden ten behoeve van fauna, maar is er ook gezocht naar een multifunctionele recreatieve overgang. Met deze ingreep is dit de recreatieve hoofdverbinding tussen het duingebied aan de noordzijde en de landgoederenzone aan de zuidzijde van de N440 geworden.

Het ecoduct is opgedeeld in drie stroken. Allereerst is er een brede natuurstrook die is afgeschermd van het recreatieve gebruik en enkel

bedoeld is voor de passage van dieren. De middelste strook is een zandstrook voor de passage van ruiters. En aan de rand is een verharde strook toegevoegd, voor de passage van fietsers en wandelaars.

Kosten

De extra investeringskosten (incl. BTW) voor wandelaars, fietsers en ruiters voor Ecoduct N440 zijn door Arcadis geraamd met een bandbreedte tussen €200.000 en €340.000, met een zekerheid van 70%.

Geraamde werkzaamheden

- Uitbreiding van de landhoofden en het dek van het ecoduct voor een extra breedte van 6 meter
- Extra liggers (uitgaande van ZIPX1480x725mm of SKK1000) voor de extra breedte van het ecoduct
- Extra palen om de extra breedte te ondersteunen
- Aanbrengen hekwerk, om het hoofd-ecoduct te scheiden met de voetgangersweg aan zijn kant
- Extra hydrofobeerlaag, drainagemat, voegovergang, betontegels en opsluitbanden voor de voetgangersroute op het ecoduct
- Extra zand te plaatsen op het ruiterspad
- Betonnen barrière te gebruiken als omheining langs het ecoduct

Het belang

Het ecoduct van de Haagse Landscheidingsweg N440 is een goed voorbeeld van een multifunctioneel ecoduct dat zorgt voor een goede, veilige verbinding van hoge kwaliteit tussen twee belangrijke natuurlijke en recreatieve landschappen, namelijk het duingebied en de landgoederenzone.

Door de spaarzame hoeveelheid kruisingen met de N440 is het ecoduct van groot belang voor zowel mens als dier. De N440 van Den Haag naar Wassenaar en Leiden is ongeveer 3,5 kilometer lang. Op die afstand is er een

viertal aansluitingen en/of kruisingen, waarvan er maar twee relevant zijn voor wandelaars en fietsers. De afstand tussen deze kruisingen is van west naar oost: 1080 meter, 1150 meter en 1250 meter. Voor stadsrandsituaties wordt door het CROW voor dergelijke situaties 1000 meter als maximale afstand tussen twee kruisingen aangehouden. Het ecologische als het recreatieve netwerk voor het herstellen van de samenhang in het uitloopgebied. Het toont tevens het belang als essentiële schakel voor wandelroutes horend tot het regionale en nationale wandelnetwerk.



HET ECODUCT, VERDEELT IN EEN VERHARD PAD VOOR FIETSER EN WANDELAAR, EN EEN ZANDPAD VOOR RUITERS



RUITERSPAD IN AANLOOP VAN HET ECODUCT